

KLARSTEIN NIE
KLARSTEIN NIE
KLARSTEIN NIE
KLARSTEIN NIE
KLARSTEIN NIE
KLARSTEIN NIE
KLARSTEIN NIE

KLARSTEIN

Elektrische Heizung

Panel Heater

Sehr geehrter Kunde,

wir gratulieren Ihnen zum Erwerb Ihres Gerätes. Lesen Sie die folgenden Hinweise sorgfältig durch und befolgen Sie diese, um möglichen Schäden vorzubeugen. Für Schäden, die durch Missachtung der Hinweise und unsachgemäßen Gebrauch entstehen, übernehmen wir keine Haftung.

INHALT

Technische Daten 3
Sicherheitshinweise 4
Geräteübersicht 6
Montage 7
Betrieb 8
Hinweise zur Entsorgung 9

TECHNISCHE DATEN

Artikelnummer	10032062	10032063
Stromversorgung	220 -240 V~ 50/60 Hz	
Leistung	1500 W	2000 W

SICHERHEITSHINWEISE

Lesen Sie die Sicherheitshinweise sorgfältig durch und bewahren Sie sie zum Nachschlagen auf.

Um die Gefahr von Bränden, Stromschlägen, Verbrennungen und anderen Verletzungen vorzubeugen, ist es wichtig, bei der Verwendung von Geräten grundlegende Maßnahmen zu ergreifen.

Allgemeine Sicherheitshinweise

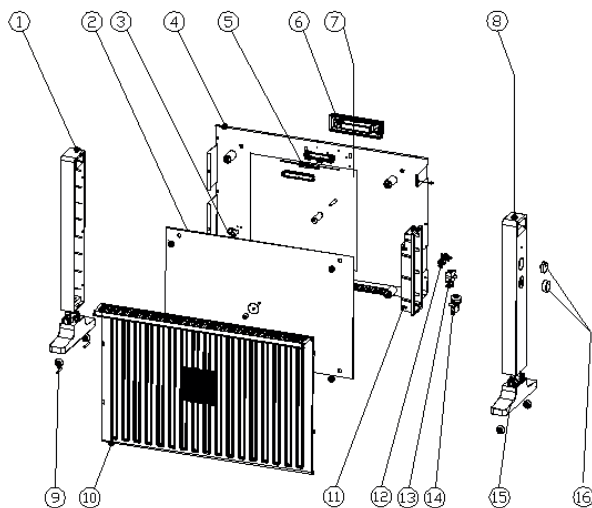
- Die auf dem Gerät angegebene Spannung muss zur Spannung der Stromversorgung passen. Verwenden Sie einen angemessenen Leitungsquerschnitt.
- Lufteinlass und -auslass des Gerätes dürfen unter keinen Umständen verdeckt werden.
- Bewegen Sie das Heizgerät während des Betriebs nicht. Ziehen Sie den Netzstecker, wenn das Gerät nicht in Betrieb ist.
- Betreiben Sie das Gerät nicht, wenn das Gerät oder der Netzstecker beschädigt sind.

Besondere Sicherheitshinweise

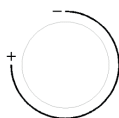
- Nehmen Sie das Gerät aus der Verpackung und überprüfen Sie, ob das Gerät unbeschädigt ist.
- Lassen Sie Kinder nicht mit Teilen der Verpackung spielen (z. B. Plastiktüten).
- Wenn das Gerät in der Nähe von Kindern oder gebrechlichen Personen verwendet wird, ist genaue Aufsicht geboten.
- Betreiben Sie das Gerät nicht mit einem beschädigten Netzkabel, Netzstecker oder nachdem das Gerät eine Fehlfunktion hatte, fallen gelassen wurde oder in einer Weise beschädigt wurde.
- Vergessen Sie nicht, das Gerät auszuschalten, bevor Sie den Netzstecker ziehen.
- Gewährleisten Sie, dass das Netzkabel völlig ausgerollt verlegt ist, bevor Sie das Gerät verwenden.
- An einigen Stellen wird der Heizstrahler sehr heiß. Fassen Sie das Gerät am Griff an, wenn Sie es umstellen.
- Verwenden Sie das Gerät nicht in Bereichen wie Garagen, wo Benzin, Farbe oder andere brennbare Stoffe verwendet oder aufbewahrt werden.
- Verwenden Sie das Gerät nicht in der Nähe von Möbeln, Tieren, Garten und anderen brennbaren Gegenständen. Halten Sie diese brennbaren Gegenstände mindestens 1 Meter zur allen Seiten entfernt.
- Verlegen Sie das Netzkabel nicht unter dem Teppich, Teppichbrücken oder Möbeln.
- Stellen Sie das Heizgerät nicht auf einen dicken bzw. Langhaarteppich, auf dem die Lüftungöffnungen blockiert werden.
- Stromschlaggefahr: Setzen Sie das Gerät oder das Netzkabel nicht Regen, Feuchtigkeit oder Flüssigkeiten aus.
- Benutzen Sie das Gerät nicht in der unmittelbaren Nähe von Wasser (z. B. einer Badewanne, Wasserbecken, Schwimmbecken usw.), wo es wahrscheinlich ist, dass es zu Eintauchen oder Spritzern kommt.

- Schalten Sie das Gerät aus und ziehen Sie den Netzstecker, wenn Sie das Gerät nicht verwenden. Fassen Sie den Netzstecker an, statt am Netzkabel zu ziehen.
- Eine häufige Ursache für Überhitzungen sind Staubansammlungen und Staub und Fusseln, die in das Gerät dringen. Entfernen Sie diese Ansammlungen regelmäßig. Ziehen Sie dazu den Netzstecker, lassen Sie das Gerät abkühlen und reinigen Sie es, wie es im einschlägigen Kapitel beschrieben ist.
- Achten Sie darauf, dass in der Nähe keine anderen elektrischen Geräte betrieben werden.
- Vermeiden Sie die Verwendung eines Netzkabels, da dies überhitzen kann und eine Brandgefahr darstellt.
- Verwenden Sie das Gerät ausschließlich bestimmungsgemäß.
- Verwenden Sie das Heizgerät nicht im Freien. Nur für den Innengebrauch.
- Lassen Sie das Gerät nicht unbeaufsichtigt, wenn es eingeschaltet ist.
- Legen Sie auf das Gerät keine Gegenstände. Bedecken Sie die Lüftungsöffnungen nicht mit Gegenständen. Betreiben Sie das Gerät nicht nahe an Wänden, Vorhängen usw. Decken Sie das Gerät nicht ab, wenn es in Betrieb ist.
- Stellen Sie das Heizgerät nicht direkt unter Wandsteckdosen.
- Die Verwendung von Zubehör, das nicht vom Hersteller empfohlen oder vertrieben wird, kann zu Beschädigungen des Eigentums oder zu Personenschäden führen.
- Dieses Gerät ist ausschließlich für den Betrieb im Heimbereich bestimmt.
- Verwenden Sie das Heizgerät ausschließlich wie in dieser Bedienungsanleitung beschrieben. Andere Verwendungen, die nicht vom Hersteller empfohlen wurden, können Sie einem Brand, Stromschlag oder Personenverletzungen führen.

GERÄTEÜBERSICHT



- | | | | |
|---|-------------------|----|-----------------------|
| 1 | Linke Tragesäule | 10 | Schutzschirm |
| 2 | Heizelement | 11 | Wasserfeste Abdeckung |
| 3 | Halterung | 12 | Temperaturwalschalter |
| 4 | Rückwand | 13 | Schalter |
| 5 | Thermostat | 14 | Umkippschutz-Schalter |
| 6 | Wandhalterung | 15 | FüÙe |
| 7 | Reflektorfolie | 16 | Drehknopf |
| 8 | Rechte Tragesäule | | |
| 9 | Rollen | | |



Bedienfeld

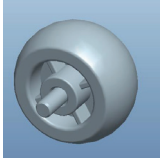


MONTAGE

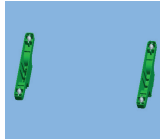
Freistehend

Öffnen Sie die Packung und entnehmen Sie das Gerät. Überzeugen Sie sich davon, dass das Gerät in einem guten Zustand ist.

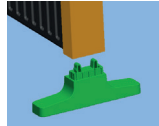
Montieren Sie die Räder und die FüÙe wie im Bild unten.



Montage der Rollen



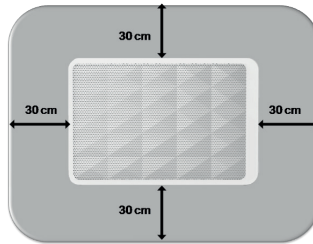
Die Rollen an die FüÙe anbringen.



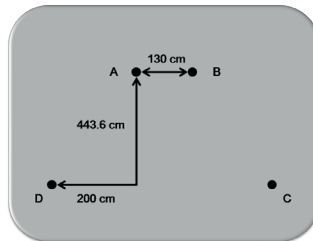
Die FüÙe an den Säulen anbringen.

Wandmontage

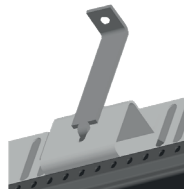
Wenn Sie das Gerät an der Wand montieren, entfernen Sie Tragesäulen. Beachten Sie die Abstände zur Wand. (Siehe Bild rechts).



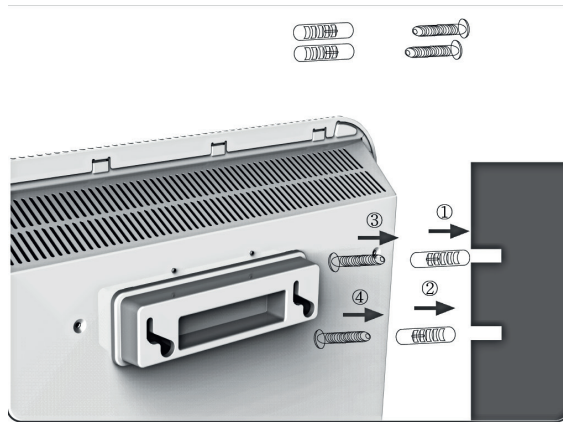
Bohren Sie in die Wand 3 Löcher (A) (B) (C) oder (D). Der Durchmesser muss 6 mm betragen und das Loch 30 mm tief sein. (Benötigte Abstände siehe Bild rechts.)



- Stopfen Sie die Dübel in die Bohrlöcher.
- Befestigen Sie Schrauben in den Dübeln (Loch A + B). Die Schrauben müssen 5 mm aus den Bohrungen ragen, um die Heizung anzuhängen.
- Montieren Sie die Halterung am Heizkörper



- Führen Sie die Löcher der Halterung über die Halteschrauben an der Wand.



BETRIEB

- Schalten Sie den Schalter im Standby-Modus auf LOW (niedrige Heizstufe) oder HIGH (hohe Heizstufe). Stellen Sie den Temperaturregler auf MAX. Die Heizung geht in Betrieb.
- Bei niedriger Heizstufe wärmt die Heizung mit 750 W (Art.1032062) bzw. 1000 W (Art. 1032063).
- Auf hoher Heizstufe wärmt die Heizung mit 1500 W (Art.1032062) bzw. 2000 W (Art. 1032063).
- Drehen Sie die Regler wieder in die ursprüngliche Pos

HINWEISE ZUR ENTSORGUNG



Befindet sich die linke Abbildung (durchgestrichene Mülltonne auf Rädern) auf dem Produkt, gilt die Europäische Richtlinie 2012/19/EU. Diese Produkte dürfen nicht mit dem normalen Hausmüll entsorgt werden. Informieren Sie sich über die örtlichen Regelungen zur getrennten Sammlung elektrischer und elektronischer Gerätschaften. Richten Sie sich nach den örtlichen Regelungen und entsorgen Sie Altgeräte nicht über den Hausmüll. Durch die regelkonforme Entsorgung der Altgeräte werden Umwelt und die Gesundheit Ihrer Mitmenschen vor möglichen negativen Konsequenzen geschützt. Materialrecycling hilft, den Verbrauch von Rohstoffen zu verringern.

Das Produkt enthält Batterien, die der Europäischen Richtlinie 2006/66/EG unterliegen und nicht mit dem normalen Hausmüll entsorgt werden dürfen. Bitte informieren Sie sich über die örtlichen Bestimmungen zur gesonderten Entsorgung von Batterien. Durch regelkonforme Entsorgung schützen Sie die Umwelt und die Gesundheit Ihrer Mitmenschen vor negativen Konsequenzen



Konformitätserklärung

Hersteller: Chal-Tec GmbH, Wallstraße 16, 10179 Berlin, Deutschland

Dieses Produkt entspricht den folgenden Europäischen Richtlinien:

2011/65/EU (RoHS)

2014/30/EU (EMV)

2014/35/EU (LVD)

Dear Customer,

Congratulations on purchasing this equipment. Please read this manual carefully and take care of the following hints on installation and use to avoid technical damages. Any failure caused by ignoring the items and cautions mentioned in the operation and installation instructions are not covered by our warranty and any liability.

CONTENTS

Technical Data	11
Safety Instructions	12
Product Description	14
Controls	15
Operation	16
Maintenance and Cleaning	17
Disposal Considerations	18

TECHNICAL DATA

Item number	10032062	10032063
Power supply	220 -240 V~ 50/60 Hz	
Max. power consumption	1500 W	2000 W

SAFETY INSTRUCTIONS

Please read these instructions carefully and keep for future reference.

In order to prevent the risks of a fire, an electrical shock, burns and other injuries, it is imperative to observe basic safety measures when using electrical appliances.

General safety instructions

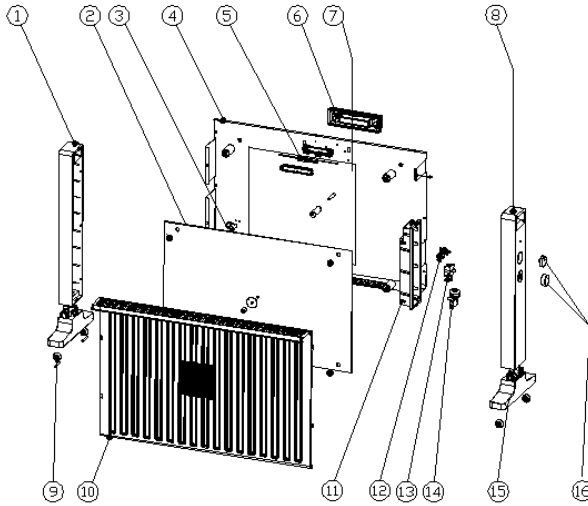
- The specified voltage must match the mains voltage. Use an adequate wire cross-section.
- The appliance air inlet and outlet openings must not be obstructed in any way!
- Never move the heater during operating, always unplug heater when not in use.
- Never use the appliance if the appliance or cord is damaged. The appliance may only be opened up and repaired by authorized qualified personnel.

Special safety instructions

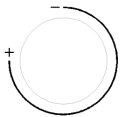
- Remove the unit from its packaging and check to make sure it is in good condition before using.
- Do not let children play with parts of the packing (such as plastic bags)
- Close supervision is necessary when the product is used by or near children or infirm persons. Do not allow children to use it as a toy.
- Do not operate any product with a damaged cord or plug, or after the product malfunctions, or is dropped or appears damaged in any way. Return the complete product to the place of purchase for inspection, repair or replacement.
- Before unplugging the power cord, be sure to turn the power off. When touching the unit, be sure your hands are dry to prevent electrical shock.
- Ensure the cord is fully extended before use and arrange it so that it is not in contact with any part of the heater.
- In use, some parts of the heater are hot. When moving, hold the heater only by the handle provided.
- Do not use the heater in areas such as garages where petrol, paint or other flammable substances are used or stored.
- Do not use near or point the heater to furniture, animals, curtains or other inflammable objects. Keep combustible materials such as furniture, bedding and any other combustible materials at least 1 metre from the front and sides, and from the rear of the heater.
- Do not place the cord under carpet or cover with throw rugs or furniture. Arrange the cord so that it cannot be tripped over.
- Do not place the heater on bedding or on thick and long pile carpet where the openings may be blocked.
- To reduce the risk of electric shock, do not immerse or expose the product or flexible cord to rain, moisture or any liquid other than those necessary for correct operation of the product.
- This product should not be used in the immediate vicinity of water, such as bathtub, washbowls, bathroom swimming pool etc. where the likelihood of immersion or splashing could occur.

- Switch off and unplug from outlet when not in use, before assembling or disassembling parts and before cleaning. Remove by grasping the plug - do not pull on the cord.
- A common cause of overheating is deposits of dust and fluff entering the heater. Ensure these deposits are removed regularly by unplugging the heater, allowing it to cool and cleaning as described in the Care, Cleaning and Storage section.
- Be sure that no other high current appliances are plugged into the same circuit with your heater as an overload can occur.
- Avoid the use of an extension cord as the extension cord may overheat and cause a risk of fire.
- Do not use the appliance for other than its intended use.
- Do not use outdoors. FOR INDOOR USE ONLY.
- Do not leave the appliance unattended when switched on.
- Do not place objects on the product or allow objects to obstruct the inlet or outlet openings, or operate in close proximity to walls or curtains, etc. Do not cover the unit when in operation.
- Do not locate the heater immediately below a socket-outlet.
- The use of attachments or accessories not recommended or sold by the product distributor may cause personal or property hazards or injuries.
- This product is intended for normal domestic/household use only.
- Use this heater as described in this manual. Any other uses, not recommended by the manufacturer, may cause fire, electric shock, or injury to persons and may void the warranty

PRODUCT OVERVIEW



- | | | | |
|---|----------------------|----|------------------------------|
| 1 | Left shell | 10 | Protecting screening |
| 2 | Mica heating element | 11 | Waterproof cover |
| 3 | Line holder | 12 | Temperature adjusting switch |
| 4 | Back cover | 13 | Optional switch |
| 5 | Thermostat element | 14 | Tip-over switch |
| 6 | Wall-mounted handle | 15 | Base |
| 7 | Silver paper | 16 | Rotary knob |
| 8 | Right shell | | |
| 9 | Castor | | |



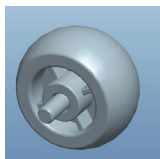
Control panel



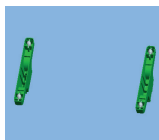
INSTALLATION

Free standing

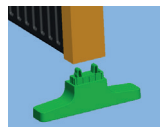
Open packaging to take out the body, confirm the product is in good condition
Fix the wheels and base as the below pictures.



Castor assembly



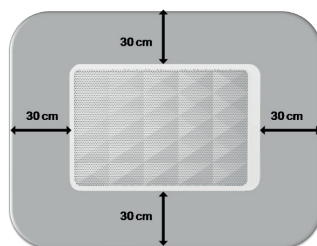
Fix the castors to the base.



Fix the shell to base.

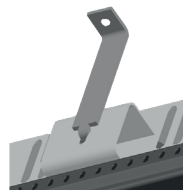
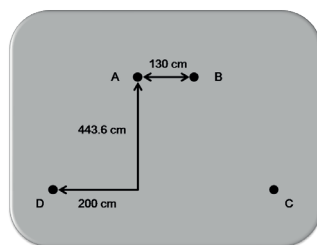
Wall mounting

When you need to install it on the wall,
please take away the holder
Make sure the distance can meet the
requirements as picture on the right.

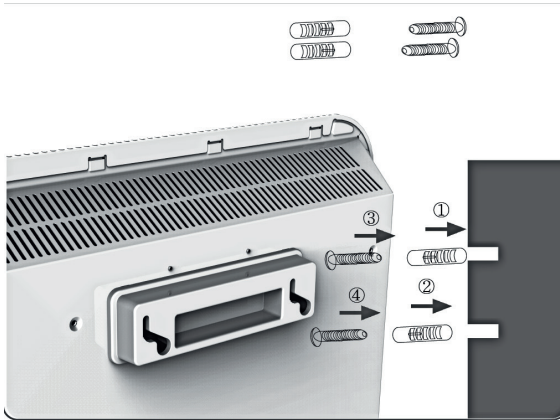


Drill three holes – (A), (B), (C or D) - in the wall, and make the diameter of hole as 6 mm, depth as 30 mm. The distance can meet the requirements as Pic.

- Fix the rubber plug into the three holes
- Fix the screws into the rubber plugs (hole A & hole B). Make the length of outside screws as 5 mm, to hang the heater
- Install the bracket on the heater as picture on the right. Insert a screw into the hole of the bracket.



Fix the screw in to the rubber plug (hole C or hole D)



OPERATION

- In standby state, turn the power switch to “Low” or “High”, and turn the temperature-setting switch to the max, the heater will start to work. When the power switch is “Low”, the power is 750W (Item. 1032062) or 1000 W (Item. 1032063).
- When “High” the power is 1500W (Item. 1032062) or 2000 W (Item. 1032063).
- Turn the power switch to original position, the heater will stop.

DISPOSAL CONSIDERATIONS



According to the European waste regulation 2012/19/EU this symbol on the product or on its packaging indicates that this product may not be treated as household waste. Instead it should be taken to the appropriate collection point for the recycling of electrical and electronic equipment. By ensuring this product is disposed of correctly, you will help prevent potential negative consequences for the environment and human health, which could otherwise be caused by inappropriate waste handling of this product. For more detailed information about recycling of this product, please contact your local council or your household waste disposal service.

Your product contains batteries covered by the European Directive. 2006/66/EC, which cannot be disposed of with normal household waste. Please check local rules on separate collection of batteries. The correct disposal of batteries helps prevent potentially negative consequences on the environment and human health.



Declaration of Conformity

Producer: Chal-Tec GmbH, Wallstraße 16, 10179 Berlin, Germany

This product is conform to the following European Directives:

2011/65/EU (RoHS)

2014/30/EU (EMC)

2014/35/EU (LVD)

KLARSTEIN NIETSTEIN

KLAR KLAR KLAR KLAR

KLARSTEIN NIETSTEIN

KLAR KLAR KLAR KLAR

KLARSTEIN NIETSTEIN

KLAR KLAR KLAR KLAR

KLARSTEIN NIETSTEIN

Chère cliente, cher client,

Toutes nos félicitations pour l'acquisition de ce nouvel appareil. Veuillez lire attentivement les instructions suivantes de branchement et d'utilisation afin d'éviter d'éventuels dommages. Le fabricant ne saurait être tenu pour responsable des dommages dus au non-respect des consignes de sécurité et à la mauvaise utilisation de l'appareil.

SOMMAIRE

Fiche technique 21
Consignes de sécurité 22
Aperçu de l'appareil 24
Installation 25
Fonctionnement 26
Conseils pour le recyclage 27

FICHE TECHNIQUE

Numéro d'article	10032062	10032063
Alimentation	220-240 V~ 50/60 Hz	
Puissance	1500 W	2000 W

CONSIGNES DE SÉCURITÉ

Lisez attentivement les consignes de sécurité et conservez-les pour vous y référer ultérieurement.

Pour éviter les risques d'incendie, d'électrocution, de brûlures et autres blessures, il est important de respecter des mesures de précaution de base lors de l'utilisation de l'appareil.

Consignes générales de sécurité

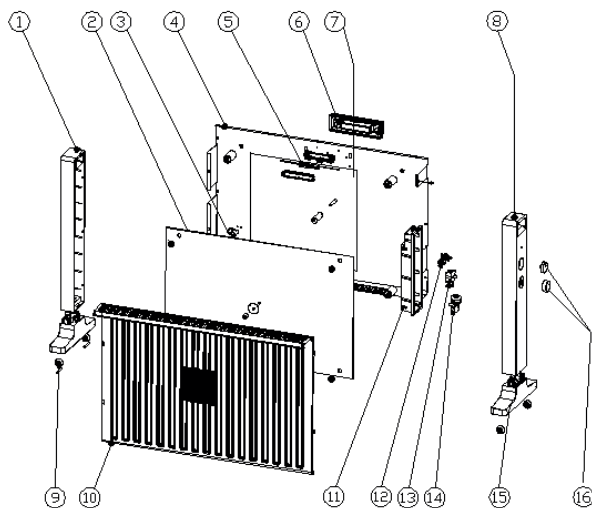
- La tension indiquée sur l'appareil doit correspondre à la tension de l'alimentation électrique. Utilisez une section de câble appropriée.
- L'entrée et la sortie d'air de l'appareil ne doivent en aucun cas être recouvertes.
- Ne déplacez pas le radiateur pendant le fonctionnement. Débranchez la prise d'alimentation lorsque l'appareil n'est pas utilisé.
- Ne faites pas fonctionner l'appareil si l'appareil ou la fiche d'alimentation sont endommagés.

Consignes de sécurité particulières

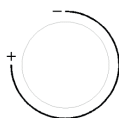
- Retirez l'appareil de l'emballage et vérifiez si l'appareil n'est pas endommagé.
- Ne laissez pas les enfants jouer avec des éléments d'emballage (sacs en plastique par ex).
- Lorsque l'appareil est utilisé à proximité d'enfants ou de personnes vulnérables, une surveillance étroite est requise.
- N'utilisez pas l'appareil avec un câble d'alimentation ou une prise d'alimentation endommagés, ou après un dysfonctionnement de l'appareil, une chute ou une détérioration quelconque.
- N'oubliez pas de mettre l'appareil hors tension avant de débrancher le câble d'alimentation.
- Assurez-vous que le câble d'alimentation est complètement déroulé avant d'utiliser l'appareil.
- Certains endroits du radiateur sont très chauds. Prenez l'appareil par la poignée lorsque vous le déplacez.
- N'utilisez pas l'appareil dans des endroits tels que les garages, où de l'essence, de la peinture ou d'autres combustibles sont utilisés ou stockés.
- N'utilisez pas l'appareil à proximité de meubles, d'animaux, de jardins ou d'objets inflammables. Tenez les objets inflammables à au moins 1 mètre de tous les côtés.
- Ne faites pas passer le câble d'alimentation sous un tapis, une descente de lit ou un meuble.
- Ne placez pas le radiateur sur un tapis épais ou à poils longs qui obstruerait les ouvertures de ventilation.
- Risque d'électrocution : N'exposez pas l'appareil ou le câble d'alimentation à la pluie, à l'humidité ou à des liquides.
- N'utilisez pas l'appareil à proximité immédiate de l'eau (par ex. une baignoire, un bassin, une piscine, etc.) où il y a des risques d'immersion ou d'éclaboussures.
- Mettez l'appareil hors tension et débranchez le câble d'alimentation lorsqu'il n'est pas utilisé. Tenez la fiche elle-même et ne tirez pas sur le câble d'alimentation.

- Les amas de poussière, les moutons et les peluches qui pénètrent dans l'appareil sont une cause fréquente de surchauffe. Supprimez ces amas régulièrement. Débranchez le câble d'alimentation, laissez l'appareil refroidir et nettoyez-le comme décrit dans le chapitre correspondant.
- Assurez-vous qu'aucun autre appareil électrique n'est utilisé à proximité.
- Évitez d'utiliser une rallonge car elle pourrait surchauffer et présenter un risque d'incendie.
- Utilisez l'appareil aux fins prévues uniquement.
- N'utilisez pas le chauffage à l'extérieur. Pour usage intérieur seulement.
- Ne laissez pas l'appareil sans surveillance lorsqu'il est allumé.
- Ne placez aucun objet sur l'appareil. Ne couvrez pas les ouvertures de ventilation avec des objets. N'utilisez pas l'appareil à proximité de murs, de rideaux, etc. Ne couvrez pas l'appareil pendant son fonctionnement.
- Ne placez pas l'appareil de chauffage directement sous une prise murale.
- L'utilisation d'accessoires non recommandés ou vendus par le fabricant peut entraîner des dommages matériels ou des blessures corporelles.
- Cet appareil est destiné à un usage domestique uniquement
- Utilisez le radiateur uniquement de la façon décrite dans ce mode d'emploi. D'autres utilisations non recommandées par le fabricant pourraient entraîner un incendie, un choc électrique ou des blessures corporelles.

APERÇU DE L'APPAREIL



- | | | | |
|---|---------------------------|----|-----------------------------|
| 1 | Colonne support de gauche | 10 | Ecran de protection |
| 2 | Corps de chauffe | 11 | Couvercle étanche |
| 3 | Support | 12 | Sélecteur de température |
| 4 | Paroi arrière | 13 | Interrupteur |
| 5 | Thermostat | 14 | Protection anti basculement |
| 6 | Support mural | 15 | Pieds |
| 7 | Film réflecteur | 16 | Bouton rotatif |
| 8 | Colonne support de droite | | |
| 9 | Roulettes | | |



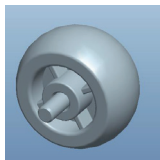
Panneau de commande



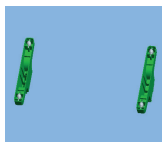
INSTALLATION

Pose libre

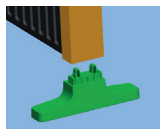
Ouvrez le paquet et sortez l'appareil. Assurez-vous que l'appareil est en bon état. Montez les roues et les pieds comme indiqué ci-dessous.



Montage des roulettes



Montez les roulettes sur les pieds

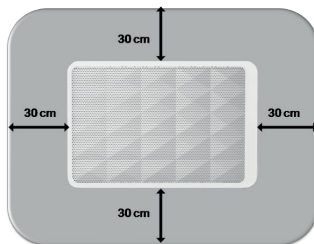


Montez les pieds sur les colonnes.

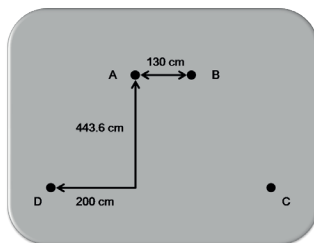
Montage mural

Si vous montez l'appareil sur le mur, retirez les colonnes supports.

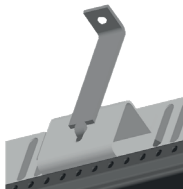
Notez les distances au mur. (Voir l'image à droite).

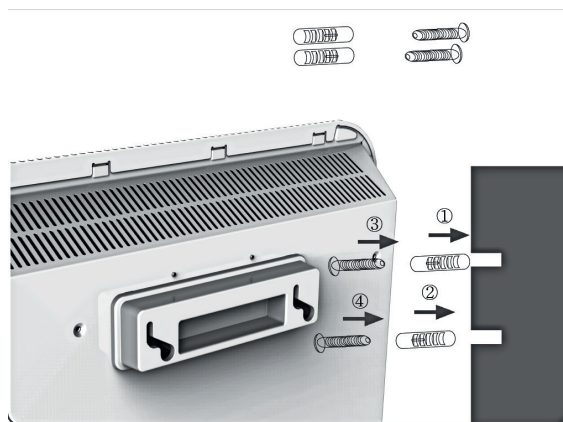


Percez 3 trous dans le mur (A) (B), et (C) ou (D). Le diamètre doit être de 6 mm et le trou doit avoir une profondeur de 30 mm. (Distances requises voir l'image sur la droite.)



- Enfoncez les chevilles dans les trous percés.
- Fixez les vis dans les chevilles (trou A + B). Les vis doivent dépasser de 5 mm des trous pour attacher le radiateur.
- Montez le support sur le radiateur





FONCTIONNEMENT

- En mode veille, réglez le commutateur sur LOW (réglage de chaleur faible) ou HIGH (réglage de chauffage élevé). Réglez le contrôle de température sur MAX. Le radiateur démarre.
- A faible puissance, le radiateur chauffe à 750 W (Art.1032062) ou 1000 W (Article 1032063).
- À puissance élevée, le radiateur chauffe jusqu'à 1500 W (Art.1032062) ou 2000 W (Article 1032063).
- Remettez les commandes dans leur position d'origine.

CONSEILS POUR LE RECLYCLAGE



Le pictogramme ci-contre apposé sur le produit signifie que la directive européenne 2012/19/UE s'applique (poubelle à roues barrée d'une croix). Ces produits ne peuvent être jetés dans les poubelles domestiques courantes. Renseignez-vous concernant les règles appliquées pour la collecte d'appareils électriques et électroniques.

Conformez-vous aux réglementations locales et ne jetez pas vos anciens produits avec les ordures ménagères. Le respect des règles de recyclage des vieux produits aide à la protection de l'environnement et de la santé de votre entourage contre les conséquences négatives possibles. Le recyclage des matériaux aide à réduire l'utilisation des matières premières.

Le produit contient des piles qui sont soumises à la directive européenne 2006/66/CE et ne doivent pas être jetées dans les poubelles à ordures ménagères. Veuillez-vous informer sur les réglementations locales en vigueur pour le recyclage des piles. En respectant les règles de recyclage vous participez activement à la protection de l'environnement et à la préservation de la santé de vos proches.



Déclaration de conformité

Fabricant : Chal-Tec GmbH, Wallstraße 16, 10179 Berlin, Allemagne
Ce produit est conforme aux directives européennes suivantes :

2011/65/UE (RoHS)
2014/30/UE (CEM)
2014/35/UE (LVD)

KLARSTEIN NIESTRK
RARLKLARSTEIN NIE
KLARSTEIN NIESTRK
RARLKLARSTEIN NIE
KLARSTEIN NIESTRK
RARLKLARSTEIN NIE
KLARSTEIN NIESTRK